

## DEKTILE 375®

### Charakteristika

DEKTILE 375 je krytina tvorená samostatnými škridlami štvorcového tvaru, ktoré sa na streche skladajú na koso a vzájomne prepájajú systémom zámkov. Krytina sa štandardne vyrába z pozinkovaného plechu s povrchovou úpravou s polyesterovým náterom a ďalej z medeného, titanzinkového a hliníkového plechu.

### Vlastnosti a technické parametre

Rozmery základnej škridly	375x375 mm
Krycia plocha škridly	0,122 m <sup>2</sup>
Hmotnosť škridly (pozink + lak)	0,68 kg
Spotreba škridiel	8,16 ks/m <sup>2</sup>
Plošná hmotnosť (pozink + lak)	5,55 kg/m <sup>2</sup>

Strešná krytina DEKTILE 375 má vďaka použitému materiálom vyššiu odolnosť proti poškodeniu krupobitím.

### Materiál

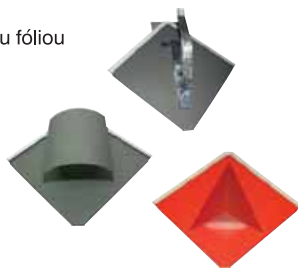
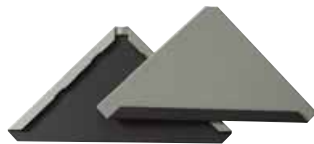
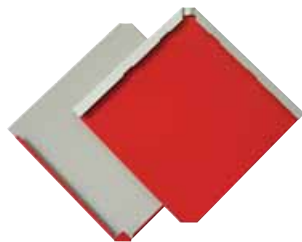
Pozinkovaný oceľový plech DX51D+Z s povrchovou úpravou	hr. 0,50 mm
Medený plech	hr. 0,55 mm
Titanzinkový plech	hr. 0,70 mm

### Povrchová úprava pozinkovaného plechu

- SP25 $\mu$ m – polyesterový lak lesklý
- SP35 $\mu$ m mat – polyesterový lak matný
- Pu50 $\mu$ m max – polyuretanový lak
- všetky povrchové úpravy sú chránené ochrannou fóliou

### Doplnkové prvky

Vedľa základných strešných šablon tvorí krytinu DEKTILE 375 kompletný systém doplnkov a príslušenstva, umožňujúci riešiť odvetranie strechy, prestupy, ukončenia, zlomy a iné požiadavky projektantov a architektov.



kostol Sv. Petra a Pavla v Banskej Hodruši



rodinný dom